



NVR 1.4.6

Novità Nuova Versione



TVT

GENERALITA'

Nuove Funzioni

- Trasmissione audio broadcast alle telecamere da NVR
- Supporto NVR in ONVIF da VMS Milestone

Funzioni Migliorate

- Funzioni di accesso dispositivi
- Funzioni ANPR
- Funzioni POS
- Funzioni del Web Client
- Funzioni di Ricerca e back up
- Altre funzioni

Ottimizzazione Esperienza Utente

- Identificazione rapida fra Video AI/Normale durante riproduzione
- Controllo caricamento immagini FTP tramite programmazione oraria
- Visualizzazione orario e pieno schermo disattivabile da utente
- Personalizzazione user name

API per Integrazione

- Supporto log da API
- Supporto stato ricostruzione RAID da API

CONTENUTI

01

Nuove Funzioni

.....

02

Funzioni
Migliorate

.....

03

Ottimizzazione
Esperienza
Utente

.....

04

API per
Integrazione



1

Nuove Funzioni

Trasmissione audio Broadcast alle telecamere collegate

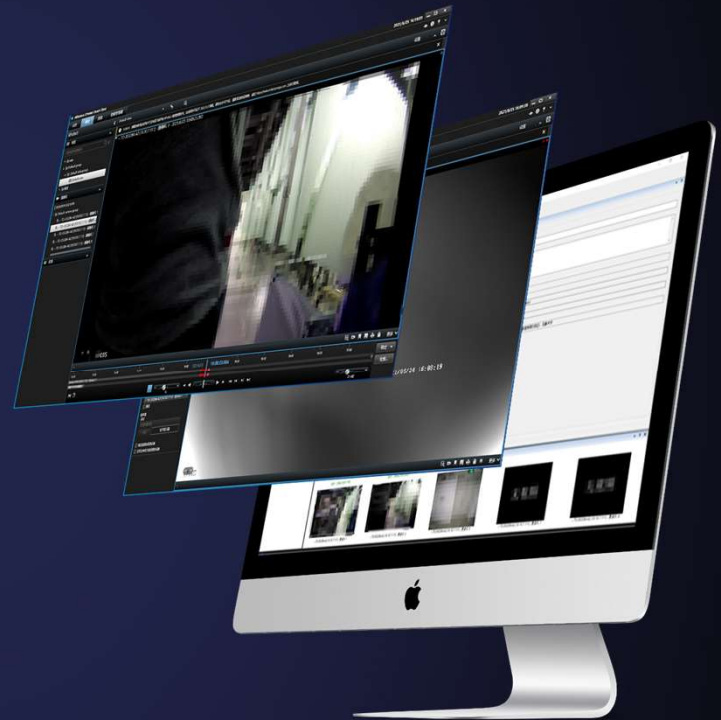
- Il NVR può trasmettere audio contemporaneamente a tutte le telecamere collegate e identificare i canali audio disponibili
- Funzione utile nei casi in cui sia necessario eseguire annunci audio in aree ampie (edifici, supermercati, ecc.)

La telecamera IP deve essere collegata ad un altoparlante esterno



Supporto NVR in Onvif da VMS Milestone

Supporto da VMS Milestone per ricerca e
aggiunta NVR, supporto live e
riproduzione



A thin, light blue L-shaped bracket graphic that frames the top and right sides of the large number 2.

2

Funzioni Migliorate

1

Accesso Dispositivi

Supporto nuove telecamere 180°/360°



Supporto Telecamera Panoramica 8*2MP 360°

TD-6582M3

(Non ancora supportata la risoluzione 8192*1800)



Supporto Telecamera Panoramica 4*4MP 180°

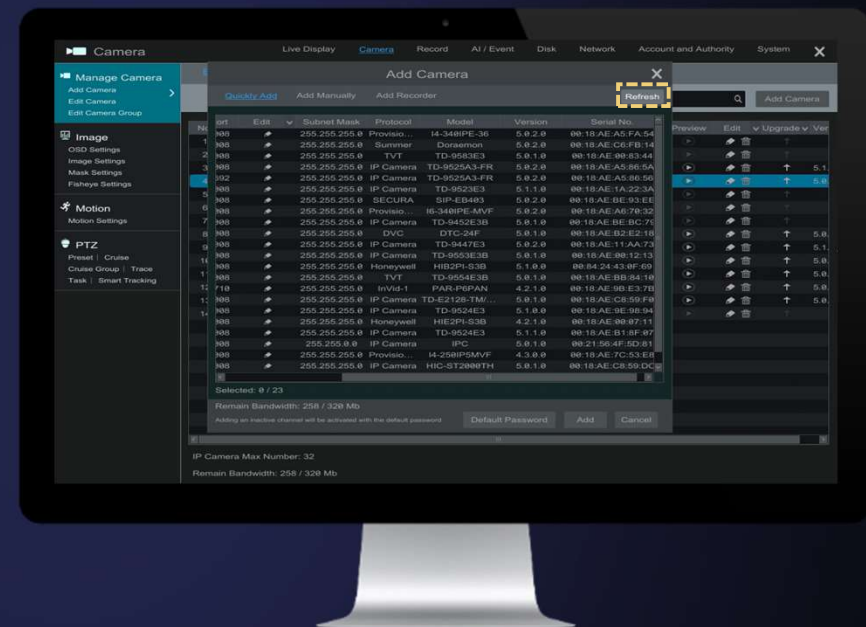
TD-6444M3

Al momento la risoluzione 16MP (5520*2400) supportata solo da NVR seguenti:

TD-3516B4-A2,TD-3532B4-A2,TD-3508B1-8P-A2

Ottimizzazione funzione di ricerca IP

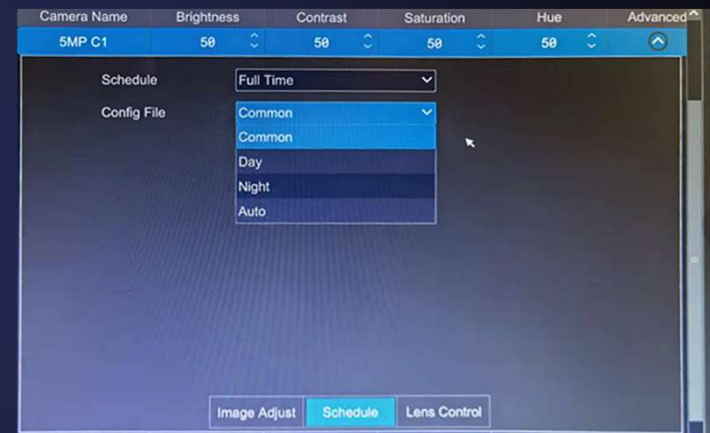
- Capacità di ricerca potenziata
- Più veloce e con nuove modalità di visualizzazione



Maggior numero di parametri telecamera configurabili dal NVR



Supporto impostazione Gain\Shutter
Mode\Shutter



Supporto configurazione parametri immagine in
modalità giorno e notte e configurazione della
programmazione oraria

Configurazione livello audio ingresso e uscita della telecamera



Formato a 12 Ore della telecamera

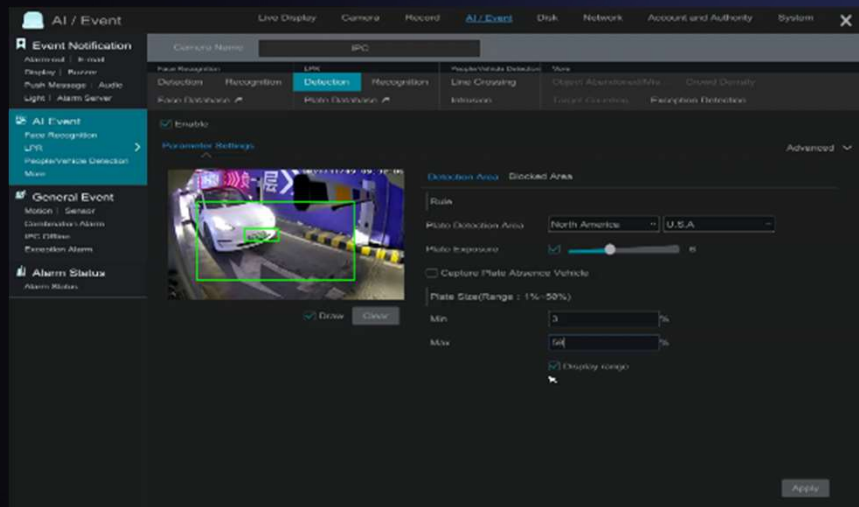
Regolazione volume audio ingresso e uscita della telecamera

②

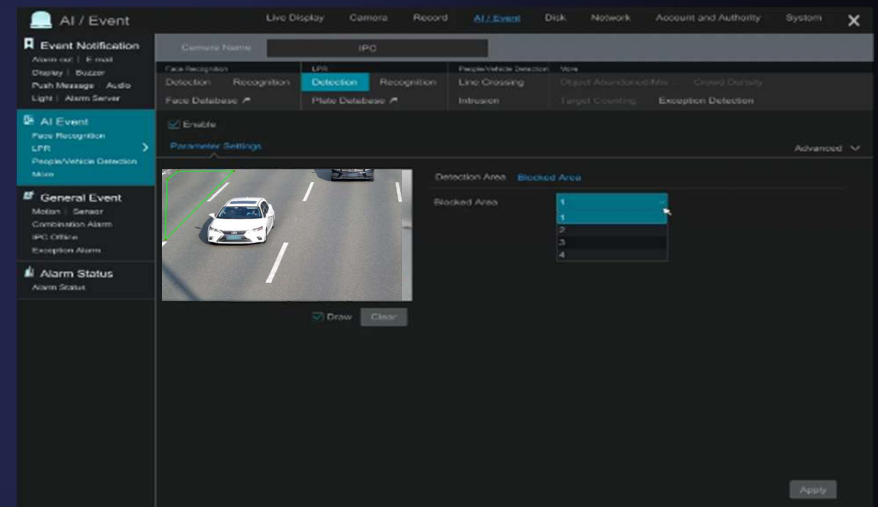
ANPR

Funzioni Migliorate

Configurazione ANPR più efficiente

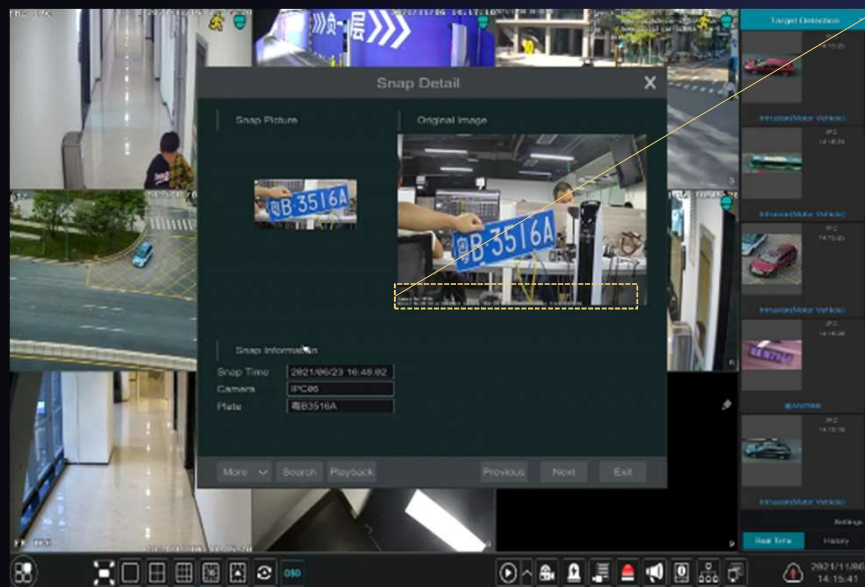


Aggiunti nuovi parametri LPR, supporto regole di rilevazione per 39 nazioni, supporto esposizione della targa, miglioramento precision rilevazione targhe



Supporta la mascheratura di fino a 4 aree, Migliora la precisione della rilevazione targa nell' area valida

Camera No: IPC06
Device No: 00:18:ae:00:88:e1 Capture Time: 2021-06-23 16:48:30 Car Plate: 粤B3516A

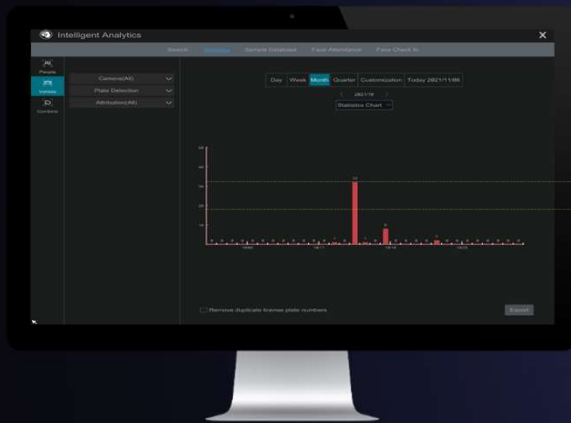


Ottimizzazione della funzione LPR

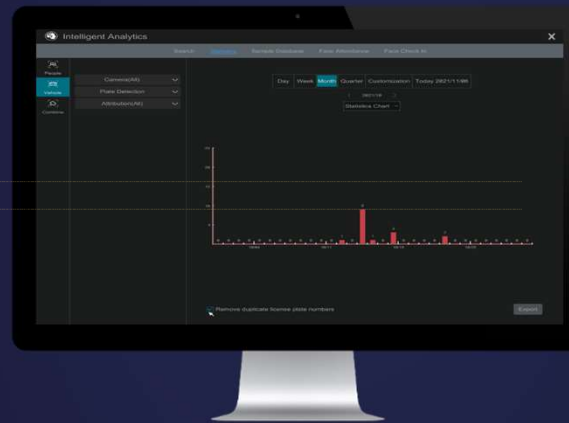
Il fotogramma della targa può visualizzare informazioni sovrainpresse incluso il nome della telecamera, indirizzo MAC, ora di cattura e la targa

[illegible]

Rimozione duplicati ed esportazione dati delle targhe



Prima



Dopo

Possibilità di rimuovere la visualizzazione di targhe duplicate per esportare database univoci

3

POS

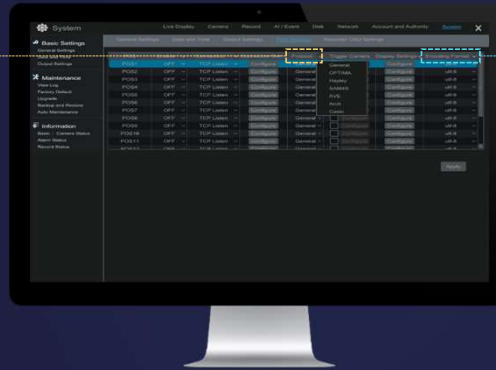
Funzioni Migliorate

Compatibilità POS Migliorata

Supporto Protocollo Generale

Il Sistema supporta il protocollo generale ed è compatibile con la maggior parte dei marchi di POS, rendendone l'uso semplice per l'utente

General
OPTIMA
Hayley
SAM4S
AVE
Arch
Casio



utf-8
iso-8859-2
windows-1250

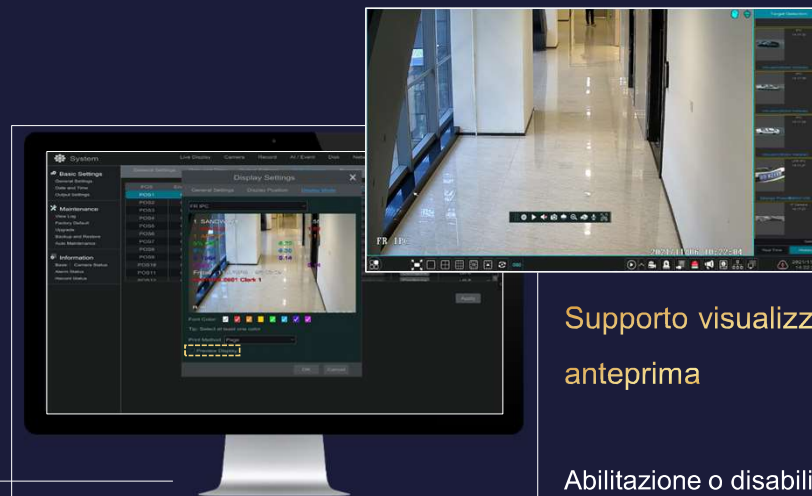
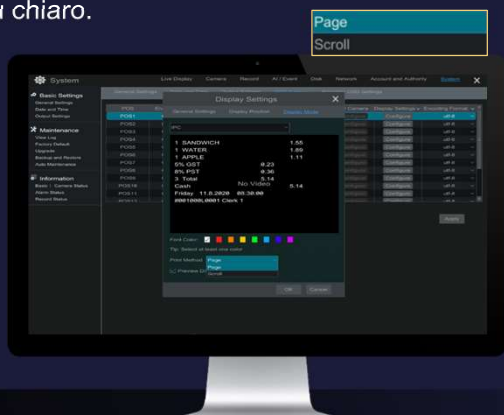
Supporto Formati di Codifica Multipli

Il Sistema supporta formati di codifica multipli,
compatibili con diversi dispositivi POS, per
soddisfare le esigenze multilingua globali

Anteprima di Stampa POS Ottimizzata

Supporto cambio pagina / scorrimento vista

Supporto stampa font del POS al cambio di pagina o durante scorrimento, in modo che gli utenti possano vedere le informazioni stampate in modo più chiaro.

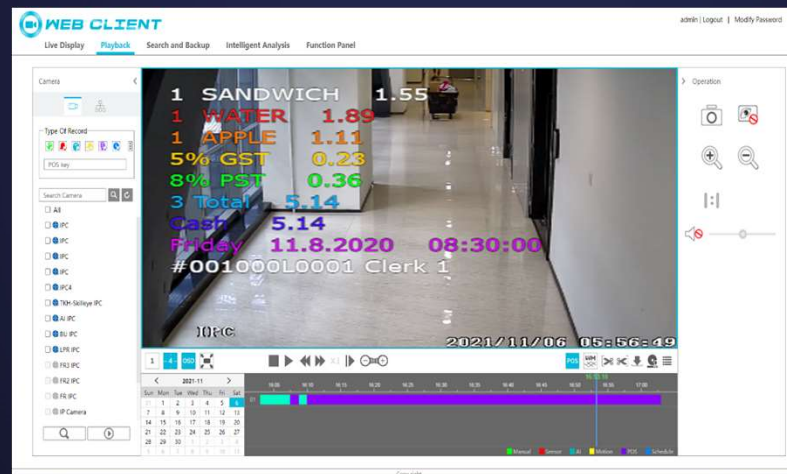


Supporto visualizza / nascondi
anteprima

Abilitazione o disabilitazione
visualizzazione anteprima di stampa, in
base allo scenario applicativo,

POS Supporta Anteprima e Stampa Riproduzione da Remoto

Supporta anteprima e visualizzazione riproduzione, semplificando l'accesso remoto per visualizzare le informazioni di stampa.



4

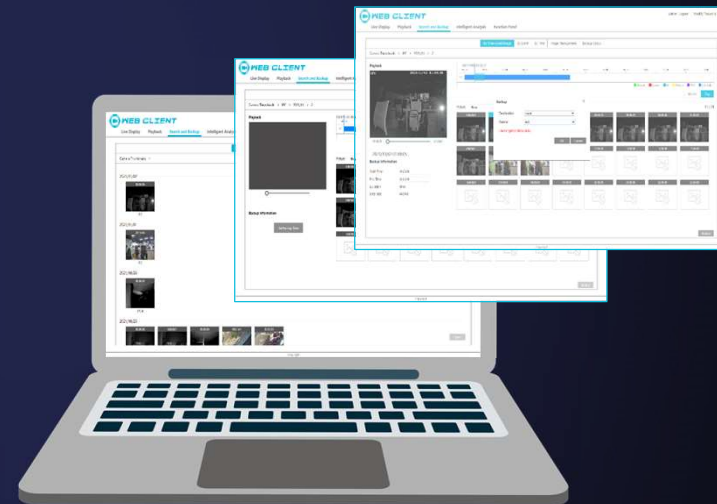
WEB

Funzioni Migliorate

Supporto Ricerca con Anteprima immagine da Web Client

- Aiuta gli utenti a trovare velocemente i filmati in base al punto di partenza di un evento
- Supporta miniatura di anteprima canale
- Supporta esportazione veloce dei filmati e salvataggio personalizzato del video

*Supportato solo in modalità senza plugin



Aggiornamento firmware telecamera da remoto da web client del NVR

Supported da NVR sia con il web client http che p2p

WEB CLIENT

admin | Logout | Modify Password | Local Settings

Live Display Playback Search and Backup Intelligent Analysis **Function Panel**

Manage Camera
Add Camera | Edit Camera | Edit Camera Group

Image
OSD Settings | Image Settings | Mask Settings

Motion
Motion Settings

PTZ
Preset | Cruise | Cruise Group | Track | Task | Smart Tracking

Function Panel ▶ Edit Camera

Search Camera [] Add Camera

Camera Name	Address	Port	Status	Protocol	Model	Preview	Edit	Delete	Settings	Upgrade
IPC	192.168.51.50	9008	Online	TVT	TD-9543A3H-SD					IPC Batch Upgrade
SMP C1	192.168.51.141	9008	Online	TVT	TD-9554C1					Batch IPC upgrade
IPC	192.168.51.151	9008	Online	TVT	TD-9545A3-SD					5.1.
IPC	192.168.51.130	9008	Online	IP Camera	TD-9445A3L-FC-DX...					5.0.
IPC	192.168.51.152	9008	Online	IP Camera	TD-9581E3B					5.0.

Single IPC upgrade

Aggiunta Supporto per aggiunta di telecamere dal web client del NVR con modifica indirizzo IP e password

WEB CLIENT admin | Logout | Modify Password Local Settings

Live Display Playback Search and Backup Intelligent Analysis **Function Panel**

Function Panel ▶ Edit Camera ▶ Add Camera

Manage Camera
Add Camera | Edit Camera | Edit Camera Group

Image
OSD Settings | Image Settings | Mask Settings

Motion
Motion Settings

PTZ
Preset | Cruise | Cruise Group | Track | Task | Smart Tracking

No.	<input type="checkbox"/>	Address
1	<input type="checkbox"/>	192.168.0.16
2	<input checked="" type="checkbox"/>	192.168.51.121
3	<input type="checkbox"/>	192.168.51.189

Edit IP
MAC Address: 00:18:AE:A6:2F:9A
Address: 192.168.51.121
Subnet Mask: 255.255.255.0
Gateway: 192.168.51.1
Username: admin
Password:
OK Cancel

Model	Version	Serial No.
M71	5.0.1.0	00:18:AE:00:86:77
IPC	4.2.1.0	00:18:AE:A6:2F:9A
SV-P04Z253S-NV	4.2.5.0	00:18:AE:00:00:04

WEB CLIENT admin | Logout | Modify Password Local Settings

Live Display Playback Search and Backup Intelligent Analysis **Function Panel**

Function Panel ▶ Edit Camera

Search Camera Add Camera

Manage Camera
Add Camera | Edit Camera | Edit Camera Group

Image
OSD Settings | Image Settings | Mask Settings

Motion
Motion Settings

PTZ
Preset | Cruise | Cruise Group | Track | Task | Smart Tracking

No.	Camera Name	Address	Port	Status	Protocol	Model	Preview	Edit	Delete	Settings	Upgrad
1	IPC					TD-9543A3H-SD					
2	SMP C1					TD-9554C1					
3	IP Camera	192.168.0.16	9008	Online	IP Camera	M71					
4	IPC					TD-9545A3-SD					
5	E2123					TD-E2123					
6	IPC					TD-9445A3L-FC-DX...					
7	IPC					TD-9581E3B					
8	IP 摄像头03	192.168.51.121	9008	Online	IP Camera	IPC					

Edit Camera
Camera Name: IP Camera
IPv4: 192.168.0.16
Port: 9008
Protocol: 3international
Model: M71
Username: admin
Modify Password ☒
OK Cancel

Supporto funzione Backup con browser senza plugin

The screenshot displays the WEB CLIENT interface with the 'Search and Backup' tab selected. On the left, there are filters for 'Start Time', 'End Time', and 'Camera'. The 'Camera' filter shows 'SMP C1' selected. The main area contains a table of backup records. A 'Backup' dialog box is overlaid on the table, showing a progress bar at 8% and the text 'Backup in progress, please wait...'. The dialog has a 'Cancel' button and a close 'X' button.

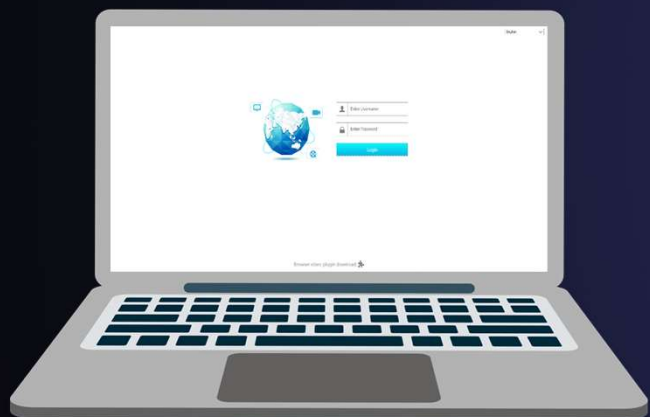
Index	Camera	AI	Start Time	End Time	Duration	Size
2	SMP C1	AI	2021/12/02 11:51:55	2021/12/02 11:52:23	00:00:28	3MB
3				12/02 15:43:33	00:09:25	29MB
4				12/02 15:38:14	00:00:30	3MB
5				12/02 15:41:19	00:00:22	2MB
6				12/02 16:16:41	00:26:08	80MB
7				12/02 15:52:46	00:01:46	8MB
8				12/02 15:54:27	00:00:42	4MB
9	SMP C1	AI	2021/12/02 16:01:05	2021/12/02 16:03:17	00:02:12	10MB

Certificazione con Chiave Privata Crittografata



Supporta certificato crittografato o non crittografato, e può essere usato normalmente dopo l' importazione, rendendolo più flessibile

Supporto di un numero maggior di utenti online via Web Client



- NVR a 4/8/16CH NVR supportano max **64** utenti online
- NVR a 32/64/128ch e oltre supportano max **128** utenti online

5

Ricerca e Backup

Funzioni Migliorate

Backup Video in MP4

Aggiunto formato video MP4 per backup, compatibile con molti player multimediali



Aggiunta Play/Pausa in Riproduzione



Durante la riproduzione video, è possibile fare pausa per vedere i dettagli importanti e poi riprodurre nuovamente il video



La modalità di visualizzazione Allarmi mostra il Tipo di Evento Specifico

La modalità di visualizzazione Allarmi mostra il tipo di allarme specifico, che consente di individuare rapidamente il tipo di allarme e le relative informazioni



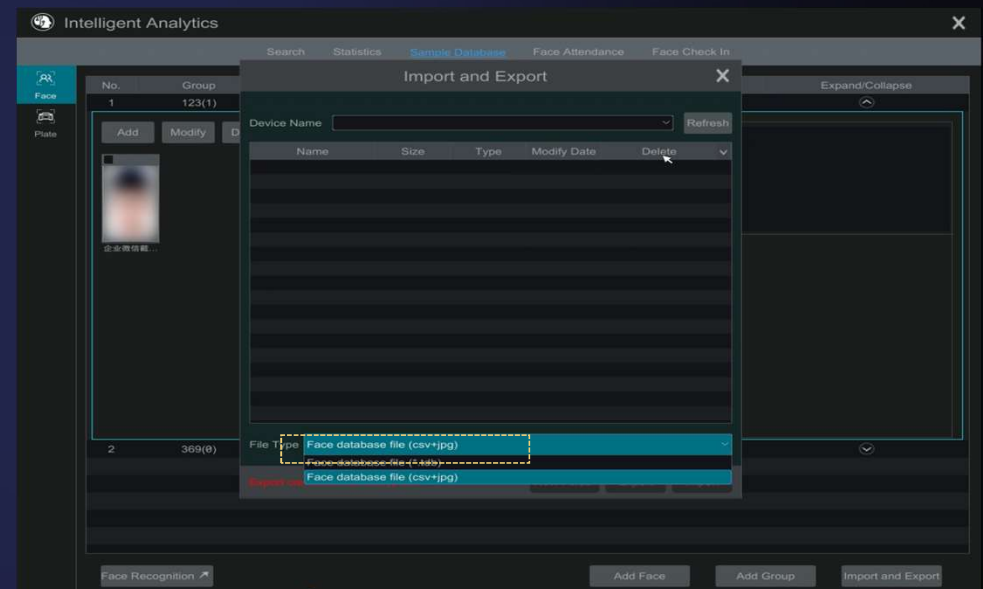
6

ALTRI

Funzioni Migliorate

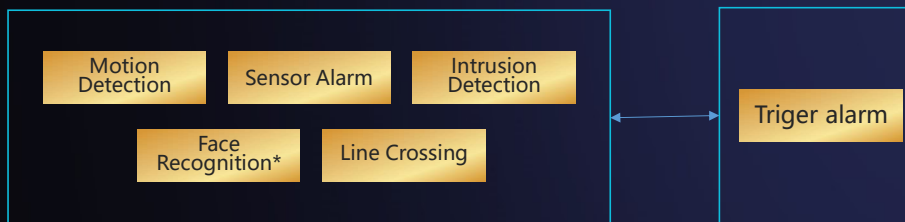
Backup del Dabatase Volti in CSV + jpg

Il database dei volti può essere esportato in CSV + JPG. In questo formato può anche essere importato come CSV+JPG



Ampliamento modalità di generazione evento da telecamera per combinazione allarme

Ampliamento delle funzioni della telecamera che possono essere usate per generare notifiche di evento in modalità Combinazione Allarme

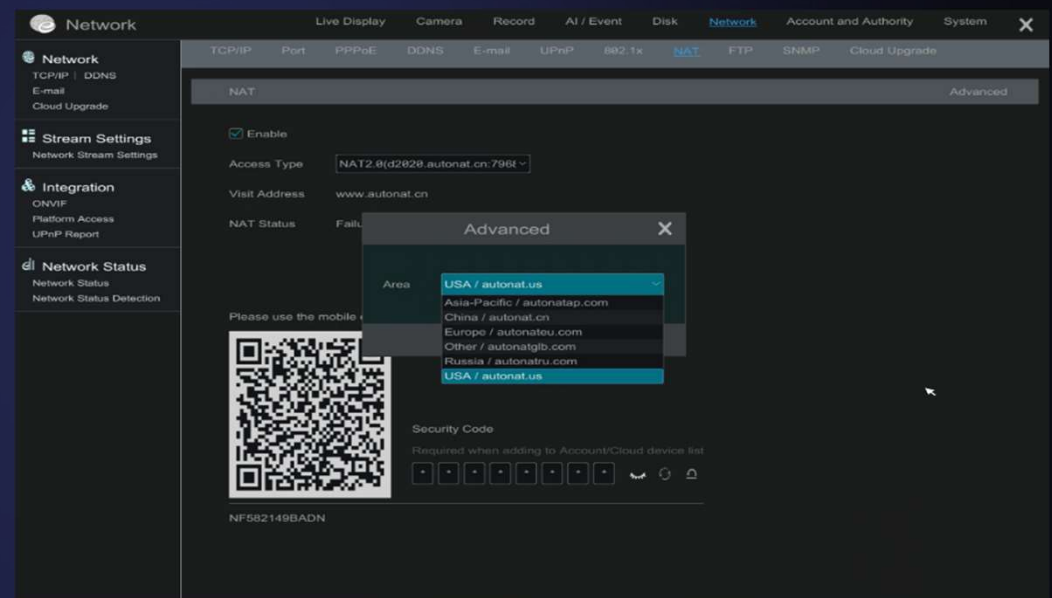


*Solo modelli supportati



Modifica Dominio P2P 2.0

Le zone di accesso P2P possono essere modificate per soddisfare requisiti di conformità associati all' area geografica



3

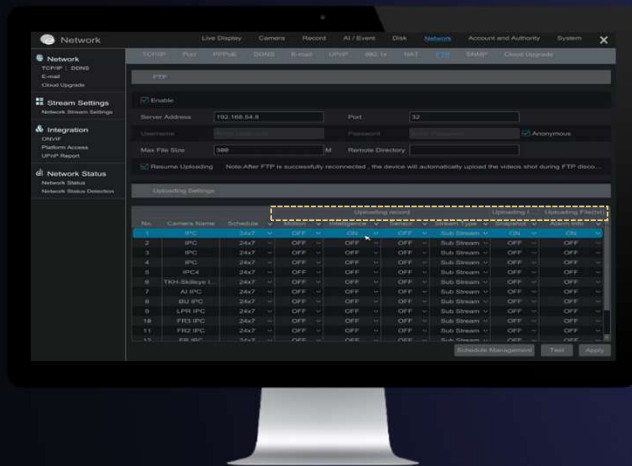
Ottimizzazione Esperienza
Utente



Video AI e Video di eventi

Il tipo di video corrisponde al colore della marcatura sulla timeline, in questo modo i video degli eventi sono più chiari e la gestione più facile per l'utente

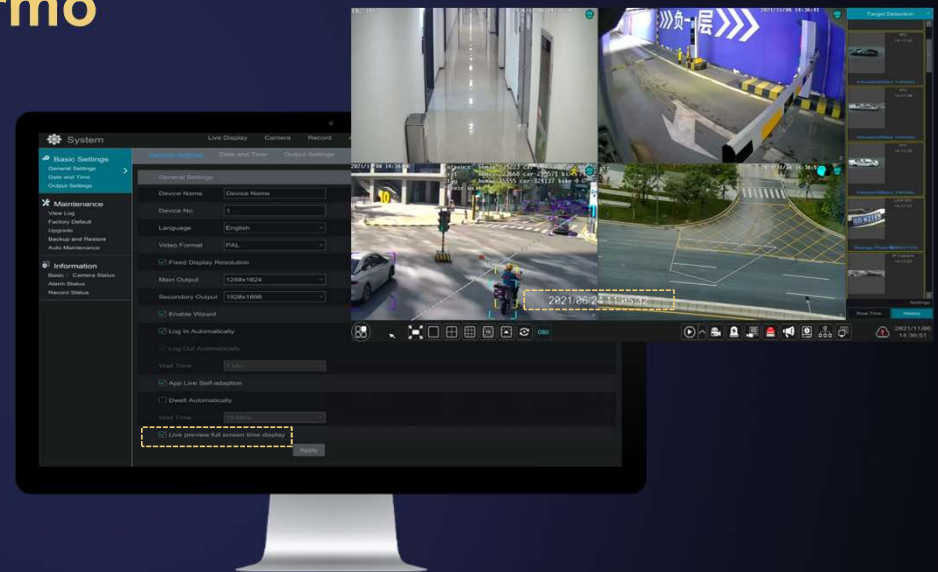
Controllo delle immagini in FTP tramite programmazione oraria

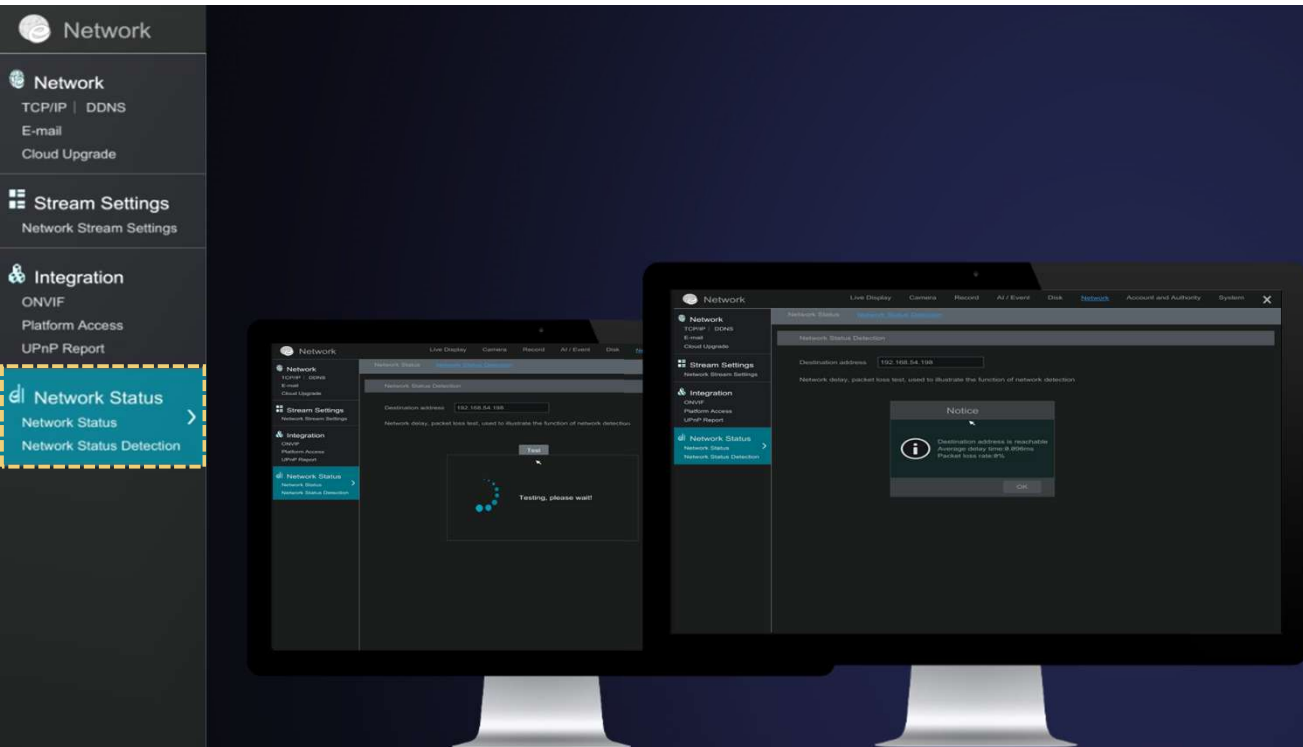


Le immagini caricate possono essere sottoposte a programmazione oraria, ottimizzando la configurazione e risparmiando traffico di rete e spazio di archiviazione

Attivazione / disattivazione sovraimpressione data e ora a pieno schermo

La funzione può essere personalizzata dall'utente

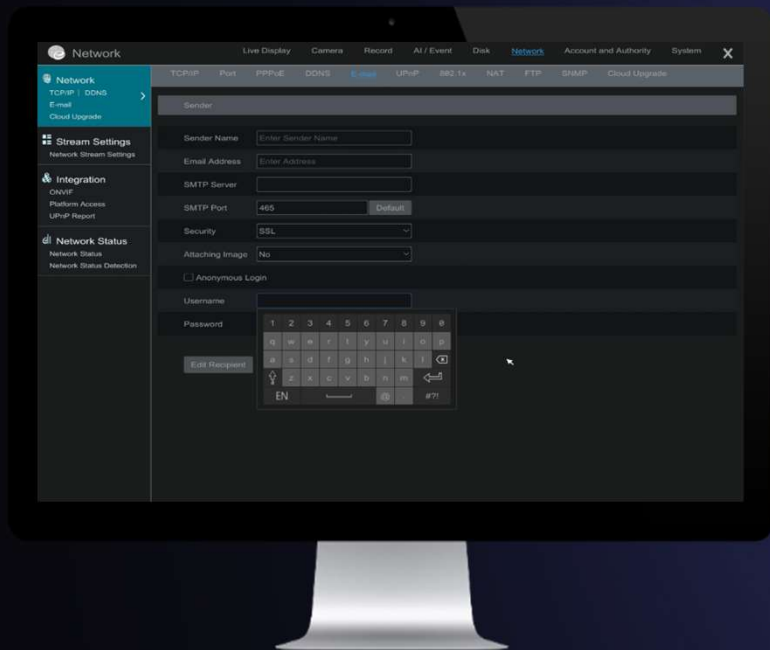




Rilevazione Stato della Rete

- Esegue il test di Network Delay e Package Loss Rate
- Aiuta l'utente a rilevare lo stato di connettività della rete per gli indirizzi di destinazione

Personalizzazione Nome Utente della Email



Gli utenti possono personalizzare lo username dell'email, in modo che sia compatibile con la maggior parte dei server e possa essere usata in modo più flessibile



tom

163

...



4

Integrazione API



- Supporta ottenimento delle log da API
- Supporta ottenimento stato ricostruzione del RAID da API



Secure the World with You

NVR 1.4.6 New Version release note



TVT